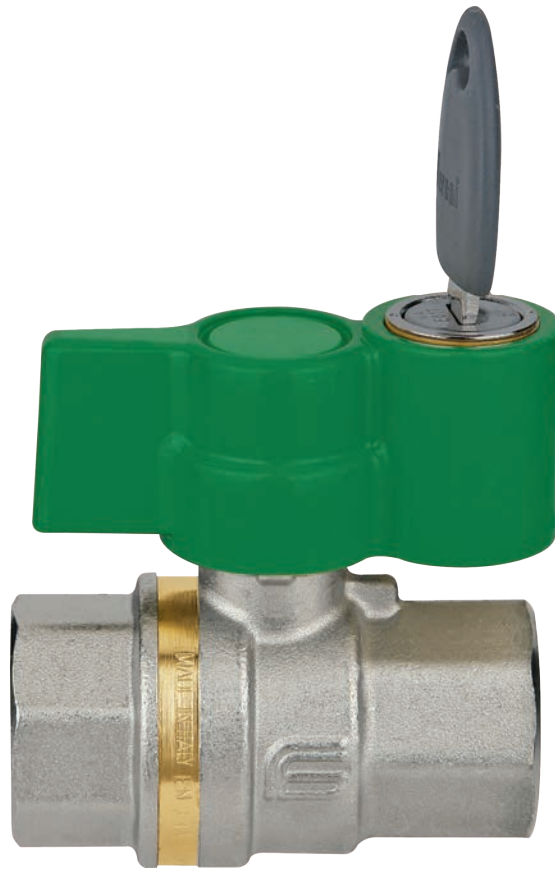
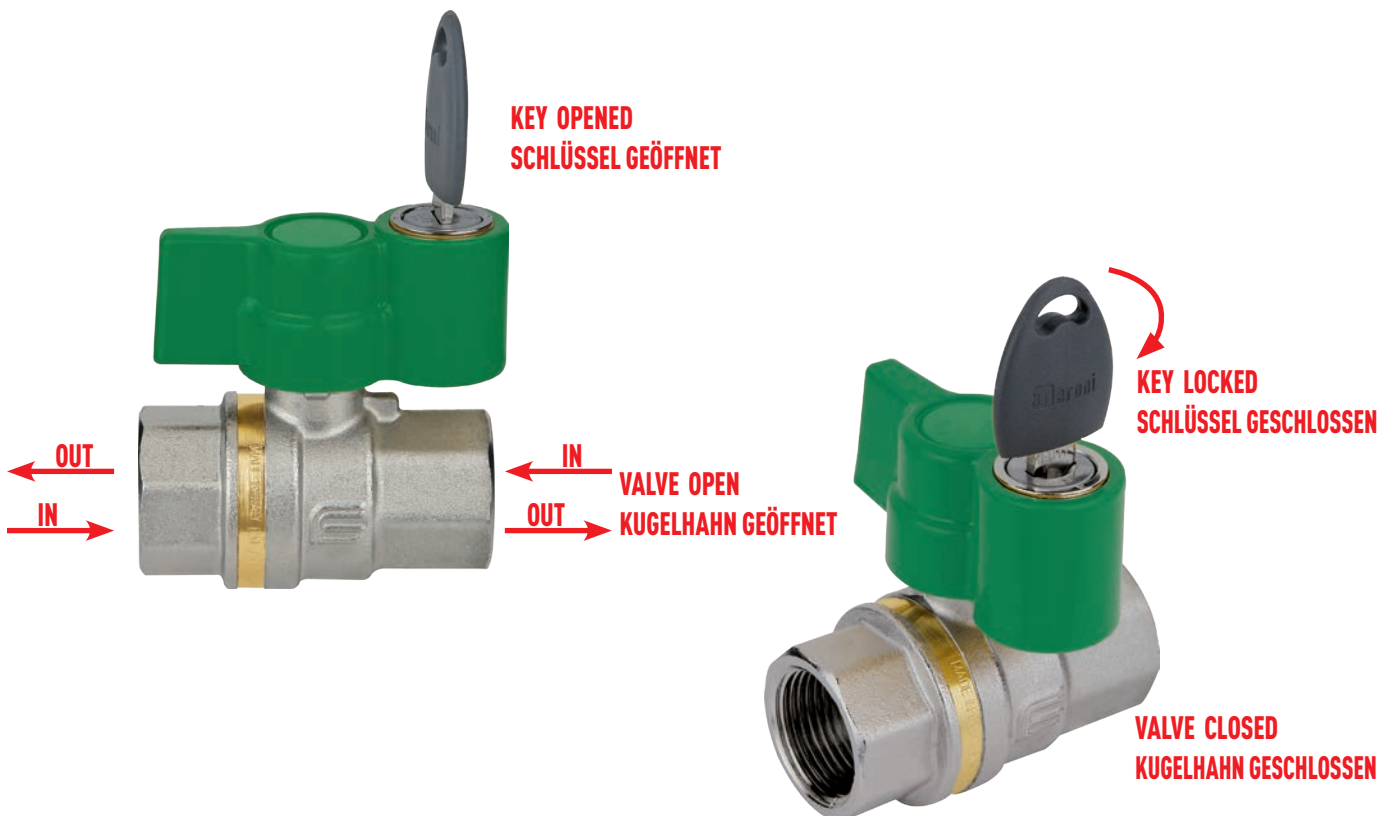


# GALAXY® KEY

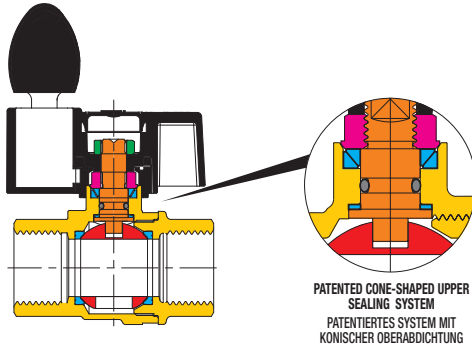


art. 0524V...L

GALAXY F/F with alum T-handle and locking key from 1/2" to 1"  
GALAXY F/F mit schließbarem Alu-Flügelgriff von 1/2" bis 1"



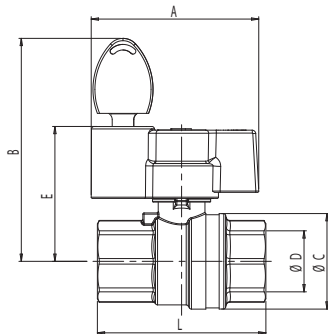
## SECTION / QUERSCHNITT



### LIST OF COMPONENTS: description/materials/treatments

TEILELISTE: Beschreibung / Werkstoffe / Behandlungen		
Body and threaded end Gehäuse und Gewindemuffe		CW617N (Pb ≤ 2,2% DIN 50930T6) - UBA list
Gland Stopfbuchse		CW617N
Stem Betätigungsspindel		CW617N (Pb ≤ 2,2% DIN 50930T6) - UBA list
Chromium pl. polished ball Blank verchromte Kugel		CW617N (Pb ≤ 2,2% DIN 50930T6) - UBA list
Seats Dichtungen		PTFE
Stem packing O-ring O-Ring Schaltwellenabdichtung		NBR
Operating device Betätigungselement		aluminium alloy / Alu-Legierung
Fixing nut Befestigungsmutter		zinc plated steel / Zinkstahl
Surface treatment Außenbehandlung	-	Nickel plating outside, plain brass inside vernickelte Oberfläche, Rohe Messing innen

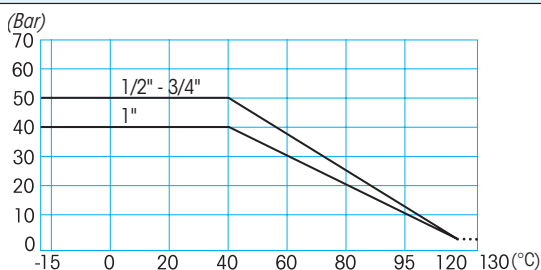
## DIMENSIONS / ABMESSUNGEN



### VALVE DIMENSIONS PER TYPE AND SIZE - KUGELHAHNGRÖSSE NACH TYP UND MASS

nominal diameter mm Nenndurchmesser mm	15	20	25
size in inches Zoll Abmessung	1/2"	3/4"	1"
Ø D bore mm Ø D durchgang mm	15	20	25
A mm	69	69	69
B mm	86,2	89,2	92,2
E mm	49,8	52,8	55,8
Ø C mm	32	40	48
F/F - L mm	61	70	84
M/F - L mm	67	78	89

### PRESSURE/TEMPERATURE DIAGRAM - DRUCK/TEMPERATURDIAGRAMM



## TECHNICAL FEATURES:

**Temperature limits:** for fluids from -15°C to +120°C  
with occasional peaks of 130°C for one hour.  
**Pressure limits:** for fluids from 50 bar to 40 bar

## SPECIFIC FEATURES:

**Bore:** full.  
**Stem:** anti blow out.  
**Seats:** high resistance virgin PTFE.  
**Upper seal:** **4 seals**  
1 PTFE ring - high pressure  
2 anti-friction self-adjusting cone shaped seals, in PTFE - medium and low pressure  
1 O-Ring - low pressure.  
**Finishing:** Internal surfaces are nickel free and comply with forthcoming European drinking water regulations.  
**Ball:** special self washing system that avoids stagnation.

• The GALAXY KEY series has been designed to comply with forthcoming European drinking water regulations which requires all internal surfaces to be nickel-free and all components in contact with the water to be compliant to regulations.

## Application fields:

The GALAXY KEY is mainly used in drinkable water distribution systems, industrial and civil heating, oil, pneumatics, agriculture. Its system with locking key, allows to lock the valve only in closed position.

## Threaded end connections:

• Standard female and male according to UNI ISO 7/1 (UNI EN 10226).

## Operation devices:

Aluminium T-handle with locking key.

All the valves comply with the regulation **CE 2014/68/CE** and are tested 100% on pneumatic seal with electronic control.

## ALLGEMEINE DATEN DER STANDARDAUSFÜHRUNG:

**Temperaturbereich:** für Flüssigkeiten von -15°C bis +120°C  
mit zufälligen Spitzen von +130°C für 1 Std.  
**Betriebsdruck:** für Flüssigkeiten von 50 bis 40 bar

## SONSTIGE VORTEILE DER STANDARDAUSFÜHRUNG:

**Durchgang:** voll.  
**Spindel:** Ausblasesicherheitsspindel.  
**Sitzdichtungen:** reines, hochfestes PTFE.  
**Obere Abdichtung:** **4 Dichtungen**  
1 PTFE-Ring – Hochdruck.  
2 konische, reibungsverhindernde PTFE gegen PTFE Dichtungen gegen PTFE Dichtungen  
- bei Mittel- und Niederdruck.  
1 O-Ring – Niederdruck.  
**Feinbearbeitung:** innen gemäß den zukünftigen europäischen Trinkwasservorschriften nicht vernickelt.  
**Kugel:** automatisches Spezialreinigungssystem mit Schutz vor Wasserrückstau.

• Die Baureihe GALAXY KEY wurde als Antwort auf die zukünftigen europäischen Trinkwasservorschriften konzipiert. Dank der unvernickelten Innenfläche und aller mit Wasser in Berührung kommenden Teile wird eine einwandfreie Trinkbarkeit des Wassers gewährleistet.

## Anwendungsbereich:

Die Baureihe GALAXY KEY ist vorwiegend für Trinkwasserversorgungsanlagen, Zivil- bzw. Industrieheizanlagen, ölhdraulische, pneumatische und landwirtschaftliche Anlagen geeignet. Sein System ermöglicht den Kugelhahn nur im geschlossenen Position mit Schlüssel zu blockieren.

## Gewindeanschlüsse:

• Innen- und Außengewinde nach UNI ISO 7/1 (UNI EN 10226).

## Betätigungselemente:

Alu-Schlüssebarem Flügelgriff.

Alle Kugelhähne berücksichtigen die **EG-Richtlinie 2014/68/EG** und werden 100% mit einem Verfahren kontrolliert, das eine elektronisch gesteuerte Luftdichtheitsprüfung vorsieht.